

Línea C10

Gabinetes Estancos

Para tableros de interruptores DIN **IP 65**. De **muy fácil instalación**. Aptos para todo tipo de ambientes, **ideal para intemperie** (estancos al agua y al polvo) y **usos industriales extremos**. Alta resistencia a los agentes químicos y atmosféricos. Resistentes a impactos accidentales. Cierre de seguridad ¼ de giro y llave extraíble de diseño exclusivo.



Grado de protección:

IK 10 (Tapa Ciega)
IK 08 (Tapa Transparente)

Rango de tensión: de 220v - 380v

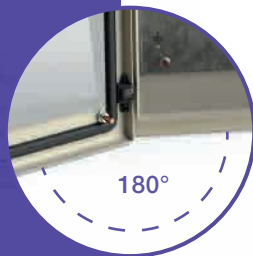
Conforme a Norma:

60670-1 (2011)
60670-24 (2015)

Clasificación: GP.

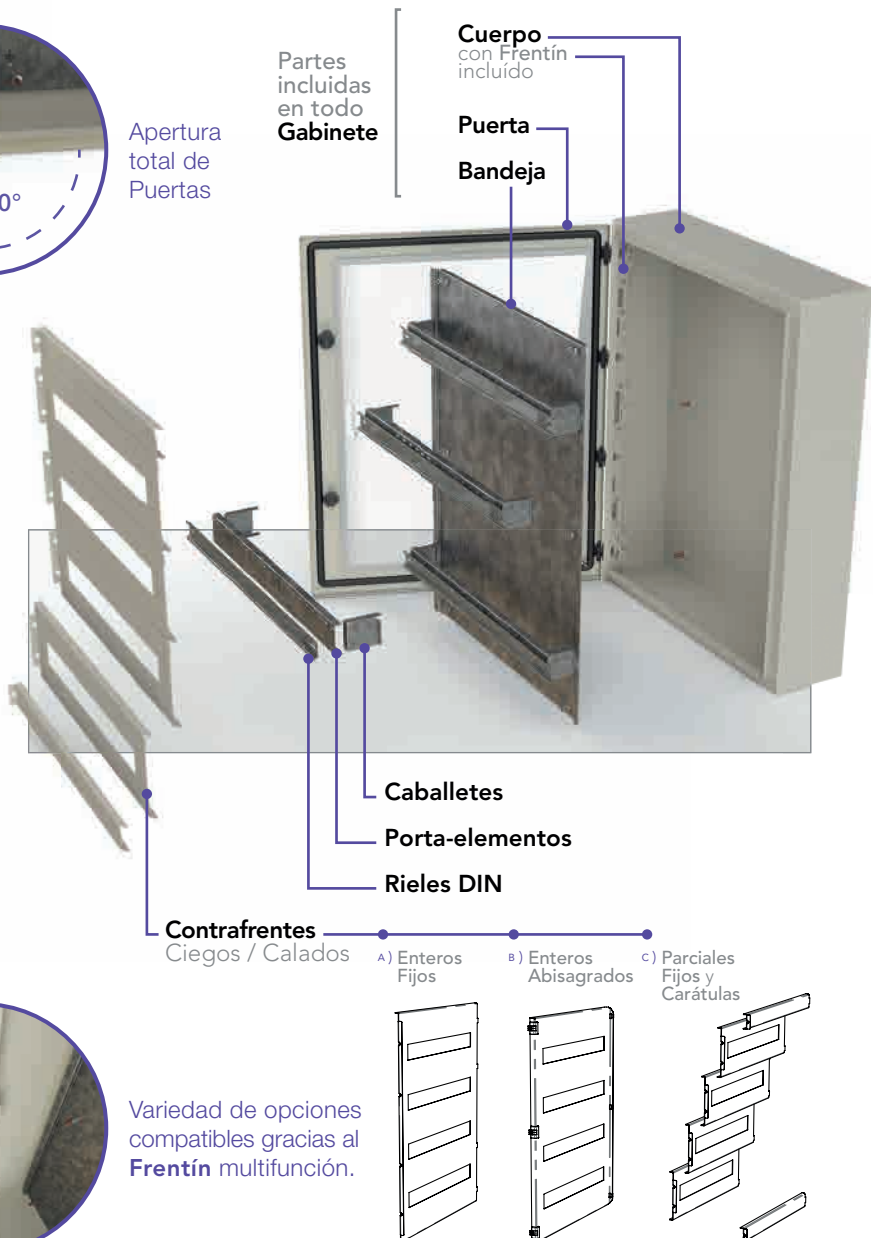
Cuerpo en SAE 1010, terminación con pintura de aplicación electroestática, termo-convertible con base poliéster y terminación texturada color beige RAL 7032. **Tapa** de iguales características; en versiones Ciega o Transparente.

Interiores en galvanizado. Bisagras y cerraduras de Nylon 66 especialmente diseñadas para este producto.



Apertura total de Puertas

180°



Variedad de opciones compatibles gracias al **Frentín** multifunción.



Gabinetes.

Gabinete		PUERTA CIEGA				PUERTA TRANSPARENTE				Polos DIN máx.	
Alto*	Ancho*	Profundidad 100*	Profundidad 150*	Profundidad 225*	Profundidad 300*	Profundidad 100*	Profundidad 150*	Profundidad 225*	Profundidad 300*	Polos	Rieles
200	200	GA0200200100C	GA0200200150C	GA0200200225C						6	1
250	200	GA0250200100C	GA0250200150C							6	1
300	200	GA0300200100C	GA0300200150C	GA0300200225C						12	2
	250	GA0300250100C	GA0300250150C							16	2
	300	GA0300300100C	GA0300300150C	GA0300300225C	GA0300300300C	GA0300300100T	GA0300300150T	GA0300300225T	GA0300300300T	20	2
450	200		GA0450200150C							15	3
	300	GA0450300100C	GA0450300150C	GA0450300225C	GA0450300300C	GA0450300100T	GA0450300150T	GA0450300225T	GA0450300300T	30	3
	450	GA0450450100C	GA0450450150C	GA0450450225C	GA0450450300C	GA0450450100T	GA0450450150T	GA0450450225T	GA0450450300T	36	2
500	400		GA0500400150C				GA0500400150T			32	2
600	300	GA0600300100C	GA0600300150C	GA0600300225C	GA0600300300C		GA0600300150T	GA0600300225T	GA0600300300T	30	3
	450	GA0600450100C	GA0600450150C	GA0600450225C	GA0600450300C	GA0600450100T	GA0600450150T	GA0600450225T	GA0600450300T	54	3
	500		GA0600500150C	GA0600500225C			GA0600500150T	GA0600500225T		54	3
	600	GA0600600100C	GA0600600150C	GA0600600225C	GA0600600300C	GA0600600100T	GA0600600150T	GA0600600225T	GA0600600300T	72	3
750	450		GA0750450150C	GA0750450225C	GA0750450300C		GA0750450150T	GA0750450225T	GA0750450300T	72	4
	600	GA0750600100C	GA0750600150C	GA0750600225C	GA0750600300C	GA0750600100T	GA0750600150T	GA0750600225T	GA0750600300T	96	4
	750			GA0750750225C	GA0750750300C			GA0750750225T	GA0750750300T	128	4
900	600		GA0900600150C	GA0900600225C	GA0900600300C		GA0900600150T	GA0900600225T	GA0900600300T	120	5
	750		GA0900750150C	GA0900750225C	GA0900750300C		GA0900750150T	GA0900750225T	GA0900750300T	160	5
	900			GA0900900225C	GA0900900300C			GA0900900225T	GA0900900300T	210	5
1050	600		GA1050600150C	GA1050600225C	GA1050600300C		GA1050600150T	GA1050600225T	GA1050600300T	144	6
1200	600		GA1200600150C	GA1200600225C	GA1200600300C		GA1200600150T	GA1200600225T	GA1200600300T	168	7
	750		GA1200750150C	GA1200750225C	GA1200750300C		GA1200750150T	GA1200750225T	GA1200750300T	224	7
	900			GA1200900225C	GA1200900300C			GA1200900225T	GA1200900300T	294	7

Contrafrentes.

Gabinete		Enteros Fijos		Abisagrados Fijos		Parciales Fijos		CARÁTULAS	
Alto*	Ancho*	CIEGOS	CALADOS	CIEGOS	CALADOS	CIEGOS	CALADOS		
300	300	2	CE0300300CF	CE0300300KF2	CE0300300CA	CE0300300KA2	300**	CP0300C	CP0300K
450	300	2	CE0450300CF	CE0450300KF2	CE0450300CA	CE0450300KA2	400	CP0400C	CP0400K
	300	3	CE0450300CF	CE0450300KF3	CE0450300CA	CE0450300KA3	450	CP0450C	CP0450K
	450	2	CE0450450CF	CE0450450KF2	CE0450450CA	CE0450450KA2	500	CP0500C	CP0500K
	450	3	CE0450450CF	CE0450450KF3	CE0450450CA	CE0450450KA3	600	CP0600C	CP0600K
500	400	2	CE0500400CF	CE0500400KF2	CE0500400CA	CE0500400KA2	750	CP0750C	CP0750K
600	300	3	CE0600300CF	CE0600300KF3	CE0600300CA	CE0600300KA3			
	300	4	CE0600300CF	CE0600300KF4	CE0600300CA	CE0600300KA4			
	450	3	CE0600450CF	CE0600450KF3	CE0600450CA	CE0600450KA3			
	500	3	CE0600500CF	CE0600500KF3	CE0600500CA	CE0600500KA3			
	600	3	CE0600600CF	CE0600600KF3	CE0600600CA	CE0600600KA3	300***	CA0300C	
750	450	4	CE0750450CF	CE0750450KF4	CE0750450CA	CE0750450KA4	450	CA0450C	
	600	4	CE0750600CF	CE0750600KF4	CE0750600CA	CE0750600KA4	500	CA0500C	
	750	4	CE0750750CF	CE0750750KF4	CE0750750CA	CE0750750KA4	600	CA0600C	
900	600	5	CE0900600CF	CE0900600KF5	CE0900600CA	CE0900600KA5	750	CA0750C	
	750	5	CE0900750CF	CE0900750KF5	CE0900750CA	CE0900750KA5			
1050	600	6	CE1050600CF	CE1050600KF6	CE1050600CA	CE1050600KA6			
1200	600	7	CE1200600CF	CE1200600KF7	CE1200600CA	CE1200600KA7			
	750	7	CE1200750CF	CE1200750KF7	CE1200750CA	CE1200750KA7			

** Excepto Gabinetes de 300x300mm que utilizan el contrafrente entero de dos calados para dos Rieles DIN.

*** Gabinetes de 300x300mm y de 500x400mm: no requieren Carátulas.

Rieles DIN, Caballetes y Porta-elementos

RIELES DIN		CABALLETES		PORTA-ELEMENTOS	
Ancho*		Profundidad*		Ancho*	
200	RD0200X	100***	-	500	PE0500
250	RD0250X	150	SO150	600	PE0600
300	RD0300X	225	SO225	750	PE0750
400	RD0400X	300	SO300		
450/900	RD0450X				
500	RD0500X				
600	RD0600X				
750	RD0750X				
1000**	RD1000X				

** Los Rieles DIN de 1000mm de ancho no corresponden a ningún ancho de Gabinete Roker Línea C10; simplemente se comercializan para quien lo quiera ajustar a su necesidad.

*** Los Gabinetes de profundidad de 100mm no requieren Caballetes; la instalación es directo en la Bandeja.

Gabinetes Armados

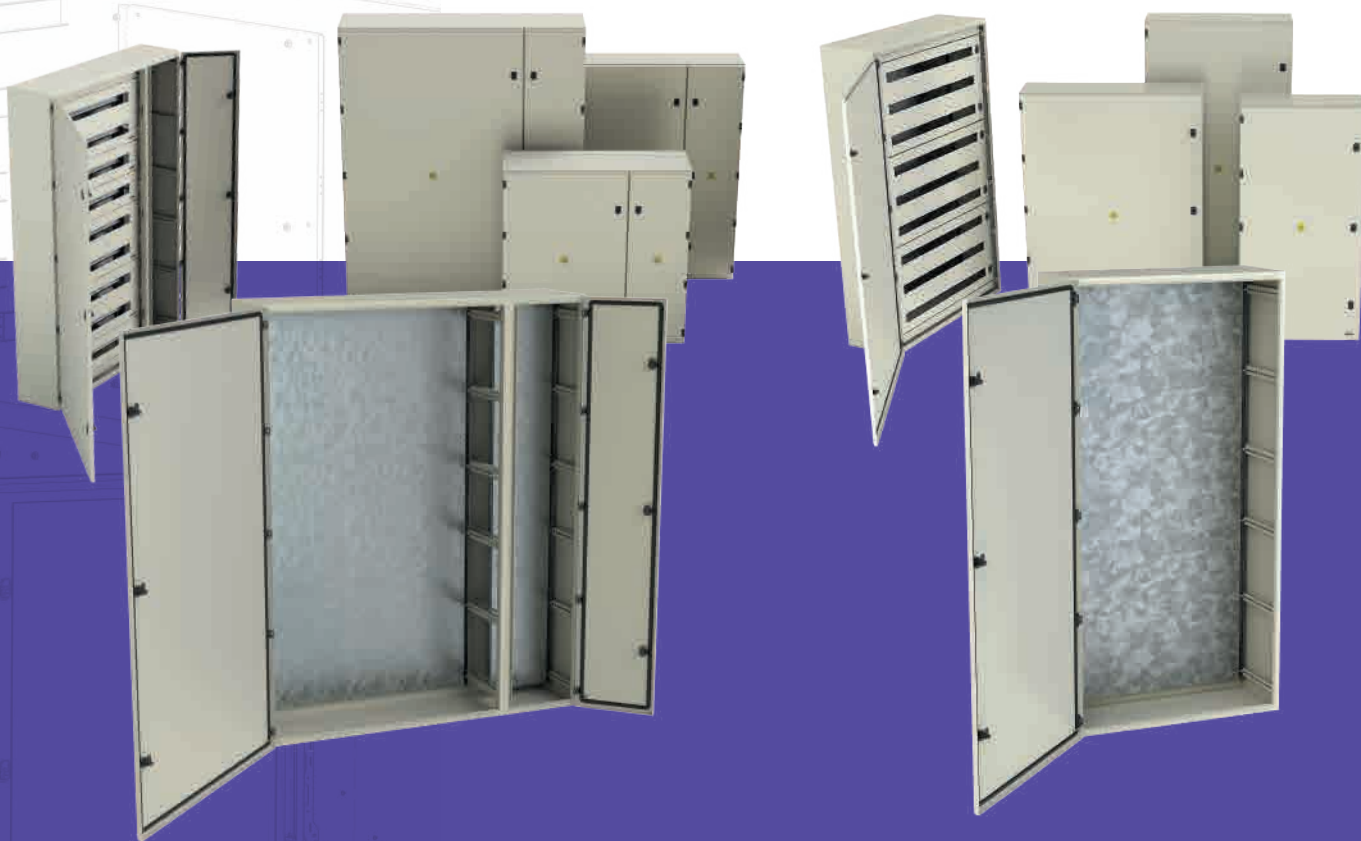
Medidas del Gabinete			Puerta CIEGA		Puerta TRANSPARENTE	
Ancho*	Alto*	Prof.*			Cant. Polos	Rieles DIN
300	300	100	GC0300300100C	GC0300300100T	20	2
450	300	100	GC0450300100C	GC0450300100T	30	3
	300	100	GC0450300100CE	GC0450300100TE	36	2
	450	100	GC0450450100C	GC0450450100T	54	3
	450	100	GC0450450100CE	GC0450450100TE	30	3
600	300	100	GC0600300100C	GC0600300100T	40	4
	300	100	GC0600300100CE	GC0600300100TE	54	3
	450	100	GC0600450100C	GC0600450100T	72	3
	600	100	GC0600600100C	GC0600600100T	96	4
750	600	100	GC0750600100C	GC0750600100T	120	5
900	600	100	GC0900600100C	GC0900600100T		

*Medidas expresadas en milímetros.



Línea C10

Gabinetes Estancos
Especiales



Línea con Ducto

Línea Híbrida

Gabinetes Línea Híbrida.

ROKER®metálico



Línea C10
Gabinetes Estancos

A continuación, la tabla general de selección de **modelos C10 Línea Híbrida**.

Estos gabinetes fueron creados para cubrir las necesidades de estanqueidad **IP 65** con altura a partir de 900 mm de altura (medidas grandes), con correderas incorporadas que permiten dar profundidad variable en bandeja y contrafrente.

Frente del Gabinete		Códigos con PUERTA CIEGA		Rieles DIN y cantidad de Polos	
Alto	Ancho Gabinete*	Profundidad del Gabinete		Rieles	Polos
		225	300		
900	900	GH900900225C	GH900900300C	5	190
1200	600	GH1200600225C	GH1200600300C	7	154
1200	750	GH1200750225C	GH1200750300C	7	210
1200	900	GH1200900225C	GH1200900300C	7	266
1500	600	GH1500600225C	GH1500600300C	9	198
1500	750	GH1500750225C	GH1500750300C	9	270
1500	900	GH1500900225C	GH1500900300C	9	342
1800	600	GH1800600225C		11	242

*Medidas expresadas en milímetros.

Gabinetes con Ducto y Bandeja.

ROKER®metálico



Línea C10
Gabinetes Estancos

A continuación, la tabla general de selección de **modelos C10 con Ducto**.

Estos gabinetes estancos **IP65** fueron creados para cubrir múltiples necesidades, integrando un ducto vertical de ancho 300 mm con el objetivo de facilitar la distribución de cables.

Adicionalmente se ha innovado en la posibilidad de regular en profundidad bandejas y contrafrentes a través de correderas y soportes verticales en gabinete y ducto.

Frente del Gabinete			Códigos con PUERTA CIEGA		Rieles DIN y cantidad de Polos	
Alto	Ancho Gabinete*	Ancho Ducto*	Profundidad del Gabinete		Rieles	Polos
			225*	300*		
900	600	300	GD900900225C	GD900900300C	5	110
900	750	300	GD9001050225C	GD9001050300C	5	150
900	900	300	GD9001200225C	GD9001200300C	5	190
1200	600	300	GD1200900225C	GD1200900300C	7	154
1200	750	300	GD12001050225C	GD12001050300C	7	210
1200	900	300	GD12001200225C	GD12001200300C	7	266
1500	600	300	GD1500900225C	GD1500900300C	9	198
1500	750	300	GD15001050225C	GD15001050300C	9	270
1500	900	300	GD15001200225C	GD15001200300C	9	342

*Medidas expresadas en milímetros.

Rieles DIN, Caballetes y Porta-elementos para línea con ducto e híbrida



Línea C10
Gabinetes Estancos

Rieles DIN.

Ancho del Gabinete*	Códigos Rieles DIN
600	RDM0600
750	RDM0750
900	RDM0900

*Medidas expresadas en milímetros.



Caballote Telescópico.

Profundidad del Gabinete*	Códigos Caballetes
225	SOM225
300	SOM300

*Medidas expresadas en milímetros.



Porta-elementos.

Ancho del Gabinete*	Códigos Porta-elementos
600	PEM0600
750	PEM0750
900	PEM0900

*Medidas expresadas en milímetros.



Contrafrentes Enteros Abisagrados para línea con ducto e híbrida.



Frente del Gabinete				Códigos abisagrados CIEGOS	Códigos abisagrados CALADOS
Alto	Ancho *	Rieles	Polos		
900	600	5	110	CEDH900600CA	CEDH900600KA5
900	750	5	150	CEDH900750CA	CEDH900750KA5
900	900	5	190	CEDH900900CA	CEDH900900KA5
1200	600	7	154	CEDH1200600CA	CEDH1200600KA7
1200	750	7	210	CEDH1200750CA	CEDH1200750KA7
1200	900	7	266	CEDH1200900CA	CEDH1200900KA7
1500	600	9	198	CEDH1500600CA	CEDH1500600KA9
1500	750	9	270	CEDH1500750CA	CEDH1500750KA9
1500	900	9	342	CEDH1500900CA	CEDH1500900KA9
1800	600	11	242	CEDH1800600CA	CEDH1800600KA11

*Medidas expresadas en milímetros.

Línea CCTV.



Línea C10
Gabinetes Estancos

CCTV

Frente del Gabinete		Códigos CCTV Prof.
Alto	Ancho Gabinete**	225
450	450	GCCTV454522C
600	450	GCCTV604522C

*Medidas expresadas en milímetros.



roker.com.ar

📍 Av. San Martín 3653
Lomas del Mirador (1752)
Buenos Aires, Argentina.

✉ info@roker.com.ar
☎ (+5411) 5290-8595
(+5411) 5290-8767

📷 [roker.ar](https://www.instagram.com/roker.ar)
📘 [roker.ar](https://www.facebook.com/roker.ar)
📺 [ROKERvideos](https://www.youtube.com/ROKERvideos)